

## نظام الربط الميكانيكي لقضبان التسليح

# الرباط "باركوب ل" barCOUP L

### الخصائص

- يلبي متطلبات أكواد البناء الدولية الرئيسية
- يمكن استخدام مجموعة من انواع حديد التسليح العالمية ذات أنماط تشوهات متعددة
- نظام المستنات المتوازية المضخمة (Upset-Parallel-thread-System) يزيل اي فقدان لقوة الربط عن طريق الانزلاق
- يُثبت بسهولة وبسرعة
- تصميم نحيف يقلل من الغطاء الخرساني لحديد التسليح
- متوفر بمقاسات 12 ملم - 40 ملم
- يسمح بفحص بصري بسيط



تم تصميم الرباط "باركوب ل" (Barcoup L) لربط قضبان ذات اقطار متساوية حيث لا حاجة لتدوير أي من القضبان. يتم تصنيع الرباط ليكون له مستنات متوازية بداخله تخلق اتصالاً ميكانيكياً لاثنتين من قضبان حديد التسليح الموصلة. يتم تجميع هذه القضبان التي سيتم توصيلها معاً في الموقع للتثبيت ويتم التثبيت فقط عن طريق شد رباط التوصيل يدوياً من اليمين إلى اليسار (دون الحاجة إلى مفتاح عزم دوران إضافي وجهاز ضبط). تشمل التطبيقات النموذجية وصل قضبان العمود أو جدران القص، وربط قضبان الكمرات، والتمديدات المستقبلية للخرسانة والصب المرحلي للخرسانة.

رابط التوصيل "باركوب ل" (Barcoup L) مصمم لتلبية قوانين البناء الدولية الرئيسية ومتطلبات وزارة النقل ، بما في ذلك:

AASHTO	ACI 349	IBC Type 1 (125% Specified Yield)	NF A 35-020-1
ABNT NBR 8548:1984	ACI 359	IBC Type 2 (Specified Ultimate)	NF EN 1992-1-1
ACI 318 Type 1 (125% Specified Yield)	AS3600	ISO 15835	Turkish Seismic Code 2018
ACI 318 Type 2 (Specified Ultimate)	Eurocode 2	GOST 34278	US Army Corps of Engineers

#### HEADQUARTERS

Caferağa Mah. Albay Faik Sözdener Cad.  
No:7/23 Kadıköy- İstanbul / TURKEY  
Phone : +90 216 405 21 55 / PBX  
info@regnumconstruction.com

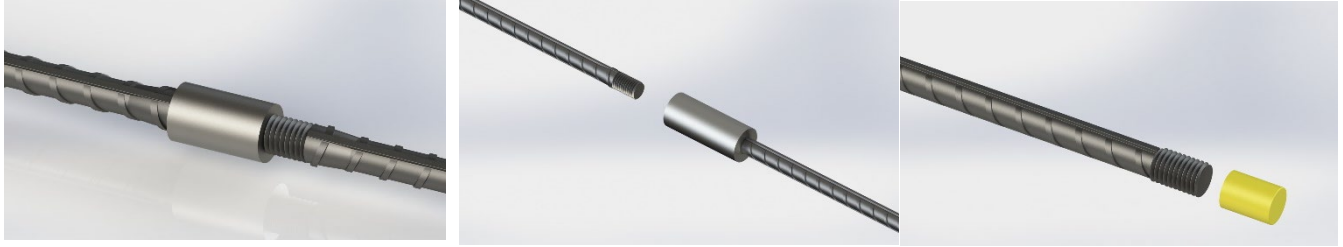
#### PLANT

Sanayi Mah. İzmit Sanayi Sitesi  
13. Cadde 318 Blok Apt. No:318/132  
No:9 İzmit-Kocaeli / TURKEY  
Mobile: +90 541 932 3751

#### RUSSIA BRANCH:

Lesnaya Plaza 4, 4th, Lesnoy Pereulok  
No:24/8125047 Moscow / RUSSIA  
W: +7 (495) 641 37 64

## تركيب بسيط



3. قم بتدوير رابط التوصيل من مكان تثبيته على القضيب المسنن الآخر

2. قم بمحاذاة اثنين من حديد التسليح بمقابلة بعضهما البعض

1. قم بإزالة الغطاء البلاستيكي الواقى من قضيب حديد التسليح المراد توصيله

كود المنتج	حجم القضيب		القطر الخارجى (*)		الطول		الوزن (*)		
	[ملم] المتري	امريكي	كندا	[ملم]	["]	[ملم]	["]	[كغ]	[باوند]
BRCPL12	12	#4	10M	19	3/4	38	1-1/2	0.05	0.12
BRCPL14	14	-	-	24	15/16	42	1-21/32	0.09	0.2
BRCPL16	16	#5	15M	29	1-9/64	47	1-27/32	0.14	0.31
BRCPL18	18	-	-	34	1-11/32	50	1-31/32	0.21	0.47
BRCPL20	20	#6	20M	34	1-11/32	54	2-1/8	0.22	0.49
BRCPL22	22	#7	-	39	1-17/32	58	2-9/32	0.28	0.62
BRCPL26	26	#8	25M	39	1-17/32	60	2-23/64	0.29	0.64
BRCPL28	28	#9	30M	44	1-47/64	68	2-43/64	0.42	0.93
BRCPL30	30	-	-	49	1-59/64	70	2-3/4	0.57	1.26
BRCPL32	32	#10	-	49	1-59/64	72	2-53/64	0.58	1.28
BRCPL36	36	#11	35M	54	2-1/8	78	3-5/64	0.78	1.72
BRCPL40	40	-	-	59	2-21/64	80	3-5/32	0.91	2.01

(\*) قد تختلف أقطار وأوزان القضيب حسب البلد.

### ملاحظات

- الأبعاد الموضحة في الرسم البياني نموذجية.
- يوصى بقل التوصيلات باستخدام مفتاح ربط. لا حاجة لعزم محدد.
- يوصى بتخزين أغطية حماية المسننات بعيداً لإعادة استخدامها
- راجع إرشادات التثبيت الكاملة للمنتج قبل بدء التثبيت.

لمزيد من المعلومات:

Regnum Construction  
 Reinforcing Bar  
 Splicing System  
<http://tiny.cc/regnum>



### HEADQUARTERS

Caferağa Mah. Albay Faik Sözdener Cad.  
 No:7/23 Kadıköy- İstanbul / TURKEY  
 Phone : +90 216 405 21 55 / PBX  
 info@regnumconstruction.com

### PLANT

Sanayi Mah. İzmit Sanayi Sitesi  
 13. Cadde 318 Blok Apt. No:318/132  
 No:9 İzmit-Kocaeli / TURKEY  
 Mobile: +90 541 932 3751

### RUSSIA BRANCH:

Lesnaya Plaza 4, 4th, Lesnoy Pereulok  
 No:24/8125047 Moscow / RUSSIA  
 W: +7 (495) 641 37 64